

CAHIER DE PAILLASSE N° 3
(TP pair)

IMPORTANT:

Ici, le manipulateur n'a pas été rigoureux dans la restitution de ses résultats qui sont ici rassemblés en vrac (non classés chronologiquement) et non référencés suivant les résultats des cahiers de paillasse 1 et 2 !
En revanche, toutes les manipulations ont été utiles et faites sans erreur.



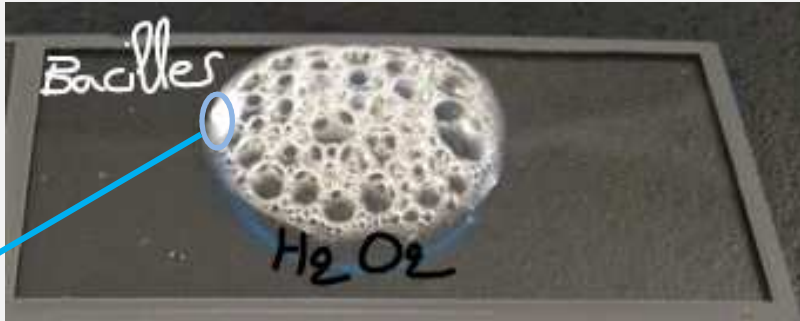
*Frottis fixé
avec coloration
Wirtz Conklin*

Résultat # G



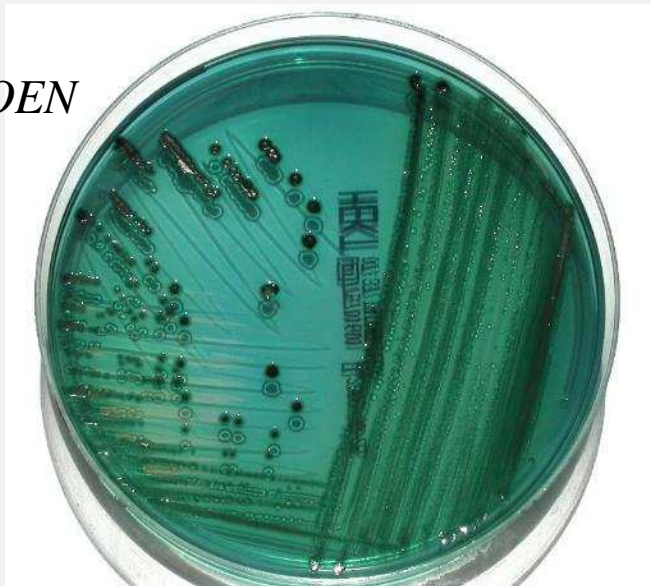
Résultat # H

CAHIER DE PAILLASSE N° 3 (suite)
(TP pair)



Résultat # I

Gélose
HEKTOEN



Résultat # K



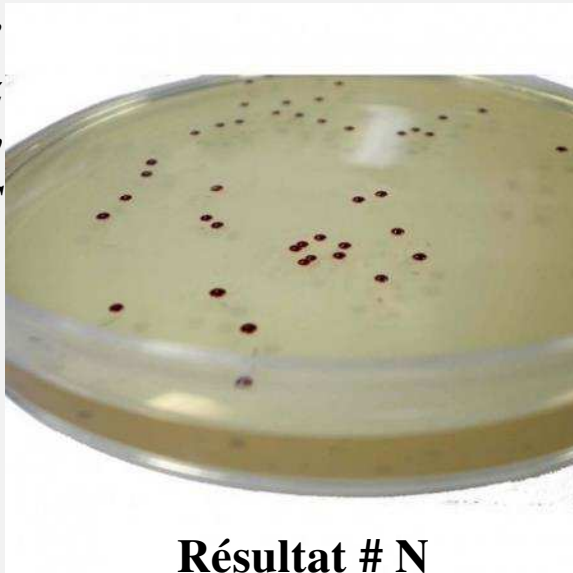
Résultat # J

CAHIER DE PAILLASSE N° 3 (suite)
(TP pair)



Résultat # L

*Gélose
Slanetz
et Bartley
24h 37°C*

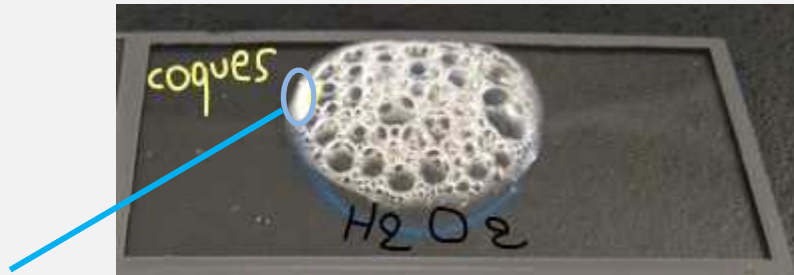


Résultat # N



Résultat # M

CAHIER DE PAILLASSE N° 3 (suite)
(TP pair)



Résultat # O

Repiquage témoin
24h à 37°C sur GN



Résultat # Q

+ LYS ↩ ↪ SANS LYS



8h 37°C

LYS = LYSOSTAPHINE

Résultat # P